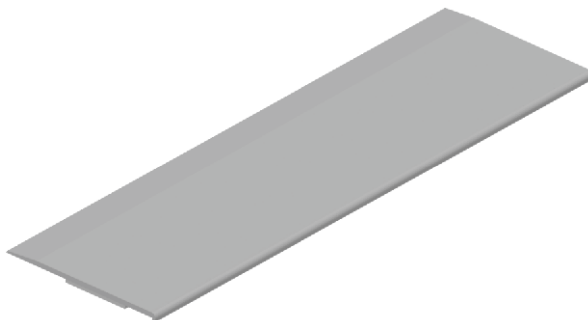


okenní plochý 40



- použití při "suché" výměně oken
- úspora času během ukončovacích prací
- estetické zakrytí vyplňování PUR pěny mezi okenním ramenem a stěnou (štuky)
- přiléhavost koextruze z měkkého plastu k omítce
- eliminování průniku vlhkosti a nečistot

| materiál | rozměr | obj. č. | délka | balení |
|----------|--------|---------|-------|--------|
| | mm | | m | ks |
| PVC | 40 | A/08 | 2,4 | 50 |

Doporučení:

Pro pevné přilepení musí být podklad rovný, suchý, zbavený přilnutých nečistot, prachu a mastnoty. Rohová spojení lze řešit seříznutím na pokos nebo použitím roh. spojení. Koextruzní část je chemicky stálá. Aplikační teplota (teplota okenního rámu, okenní lišty a okolí) nikdy nesmí být nižší než 5 °C. Při nízkých teplotách a za silného větru je nutno počítat s nižší počáteční lepivostí a delší dobou pro zregování lepidla s okenním rámem.

Skladování:

Vodorovná skladovací poloha. Profily balené v kartonech je potřeba skladovat v suchém prostředí, v rozmezí teplot od -5 °C do +40 °C. Maximální doporučená doba skladování je 18 měsíců.